

TR38160 EVO – TECHNISCHE DATEN

Leistungsdaten

Hubhöhe – auf Stabilisatoren	15700.0 mm
Hubhöhe – auf Reifen	13800.0 mm
Max. Hubkraft (Nennleistung)	3800 kg
Nutzlast (bei max. Höhe auf Stabilisatoren)	2000 kg
Nutzlast (bei max. Höhe auf Reifen)	600 kg
Nutzlast (bei max. Reichweite auf Stabilisatoren)	300 kg
Nutzlast (bei max. Reichweite auf Reifen)	300 kg
Max. Reichweite auf Stabilisatoren	13350.0 mm
Max. Reichweite auf Reifen	8100.0 mm

Gewichte

Gewicht (unbeladen)	13700 kg
---------------------	----------

Traktion

Standardreifen	400/70x20"
Langsame Fahrt (vorwärts/rückwärts)	10.0 km/h
Schnelle Fahrt (vorwärts/rückwärts)	26.0 km/h
Steigfähigkeit	22°

Fahrtrieb

Hauptantrieb	Servogesteuertes 2-Gang-Getriebe
Getriebe	Hydrostatik mit variabler Load-Sensing-Pumpe

Motor

Fabrikat/Modell	Kubota / V3800 CR-TI - Stufe IIIB
Kraftstoff	Diesel
Kühlung	Wasser
Nennleistung (DIN 6271) bei 2200 U/min	74.5 kW
Max. Drehmoment bei 1500 U/min	335.0 Nm
Anzahl Zylinder	4
Verdrängung	3769 cm ³

Hydrauliksystem

Pumpentyp	Zahnradpumpe
Betriebsdruck	230.00 bar

Taktzeiten

Teleskop einfahren bei max. Reichweite – ohne Last	34.2 s
Teleskop ausfahren bis max. Reichweite – ohne Last	21.9 s

Bremsen

Motorbremse	Hydrostatik
Feststell- und Notbremse	Negativ-Bremse mit elektronischer Steuerung an Hinterachse

Füllmengen

Achsen und Untersetzungsgetriebe vorne/hinten	7.5/7.75 L
Motoröl	13.20 L
Kraftstofftank	180.00 L
Hydrauliköltank	170.00 L

Standardmerkmale

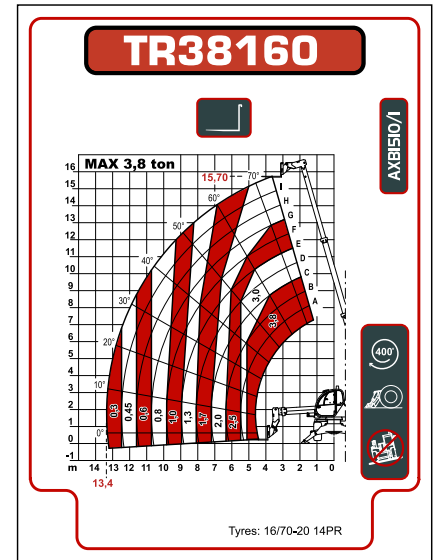
Vorinstallation für Arbeitsbühnen	Fahrscheinwerfer
Klimaanlage	Luftgefederter Sitz (Pflicht bei Doppeljoystick)
Hydrostatikantrieb	Steuerung mit Doppeljoystick
Zwei-Wege-Zusatzhydraulik am Auslegerende	Elektrischer Kontakt am Auslegerkopf
Rückfahralarm	Palettengabeln mit Querverriegelung
Auslegersperre	Radio mit CD-Spieler
Abschließbarer Tankdeckel	Sekundäre Zusatzhydraulik mit elektrischer Leitung
Heizung, Anti-Beschlag und Lüftung	Sonnenblende
Mechanischer Anbaurahmen	Arbeitsscheinwerfer auf dem Kabinendach
Fahrerkabine mit ROPS/FOPS	Arbeitsscheinwerfer am Ausleger
Scheibenwaschanlage/-wischer vorne und hinten	

Umgebungsbedingungen

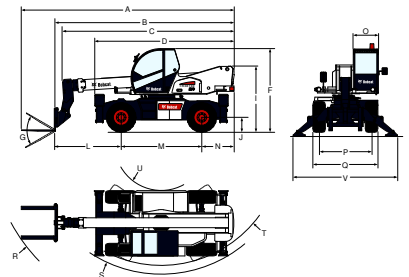
Schalldruckpegel (LpA)	103 dB(A)
Körpervibration (ISO 2631-1)	1.50 ms ⁻²
Hand-/Armvibration (ISO 5349-1)	4.50 ms ⁻²

Lastdiagramme

Auf Stabilisatoren, mit Gabeln, 90°



Abmessungen



(A) 7699.0 mm	(N) 1175.0 mm
(B) 6575.0 mm	(O) 980.0 mm
(C) 6290.0 mm	(P) 1920.0 mm
(D) 5116.0 mm	(Q) 2380.0 mm
(F) 3000.0 mm	(R) 5265.0 mm
(G) 130°	(S) 4750.0 mm
(I) 2380.0 mm	(T) 4430.0 mm
(J) 510.0 mm	(U) 1700.0 mm
(L) 2430.0 mm	(V) 3968.0 mm
(M) 2950.0 mm	

Sonderausstattung

Benutzerdefinierte Farbe	TÜV-Zertifizierung
Schutzgitter für die Frontscheibe	Unterbodenschutz
Diebstahlsicherung	Einstellung der zwei Fahrstufen für Fernsteuerung
Automatischer Luftvorfilter	Hydraulischer Anbaurahmen
Vorinstallation für Zentriervorrichtung und positiv/negativ Kranausleger	Kaltstart
Kaltwetzersatz Fernsteuerung	Elektronische Geschwindigkeitseinstellung für Fernsteuerung
	Webasto Standheizung (Kaltwetzersatz ist vorgeschrieben)



Bobcat®

www.bobcat.eu