

Modell H340AJ

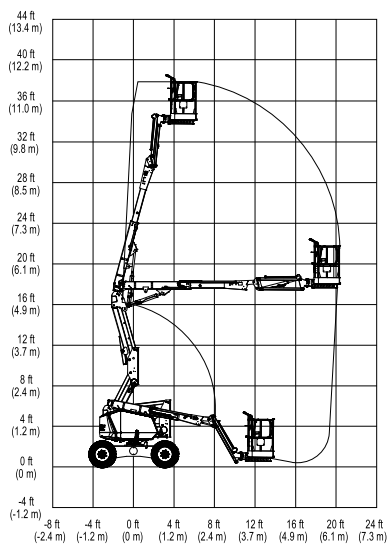
HYBRID GELENKTELESKOPARBEITSBÜHNE

Leistung

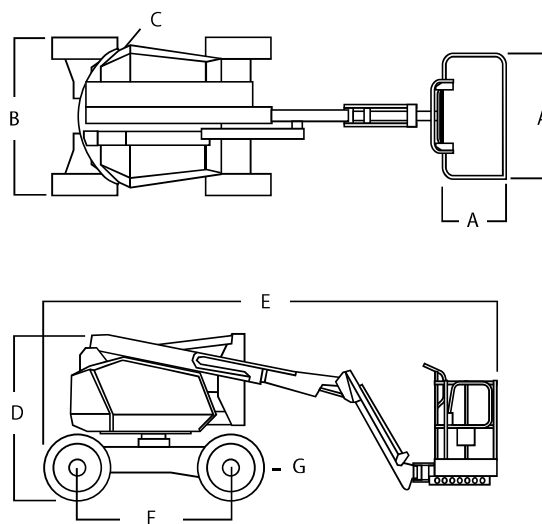
• Arbeitshöhe	12.33 m
• Arbeitsbereich	6.70 m
• Knickpunkthöhe	5.17 m
• Schwenken (nicht Endlos-Drehung)	355°
• Plattform-Kapazität	230 kg
• Plattformrotor (hydraulisch)	180°
• Korbarm – Gesamtlänge	1.22 m
• Korbarm – vertikaler Arbeitsbereich	139° (+79°/-60°)
A. Plattformgröße	0.76 m x 1.52 m
B. Gesamtbreite	1.93 m
C. Drehwagenüberhang (Arbeitsbedingung)	5 cm
D. Transporthöhe	2.00 m
E. Transportlänge ²	5.52 m
F. Radstand	1.87 m
G. Bodenabstand	0.24 m
• Maschinengewicht ¹	4,660 kg
• Max. Bodendruck	4.7 kg/cm ²
• Fahrgeschwindigkeit	5.9 km/h
• Steigfähigkeit	45%
• Achspendelbewegung	0.15 m
• Wenderadius	
innen	1.52 m
außen	3.96 m



Reichweiten



Abmessungen



WICHTIG

JLG führt kontinuierlich Forschung und Produktentwicklungen durch und behält sich Änderungen ohne vorherige Ankündigung vor. Alle Daten in diesem Dokument sind unverbindlich. Bestimmte Optionen oder länderspezifische Normen erhöhen das angegebene Gewicht. Die technischen Daten können zur Erfüllung länderspezifischer Normen oder durch Hinzufügen von optionalem Zubehör abweichen.

JLG Industries bemüht sich um eine stete Verbesserung seiner Produkte und behält sich Änderungen ohne vorherige Ankündigung vor.

JLG®

JLG EMEA BV

Max-Planck-Straße 21
27721 Ritterhude-Ihlpohl (Bei Bremen)
Germany
Phone: +49 (0) 421 69 35 00
Fax: +49 (0) 421 69 35 035
www.jlg.com

**Eine Tochtergesellschaft
der Oshkosh Corporation**