

## 7 Technische Daten

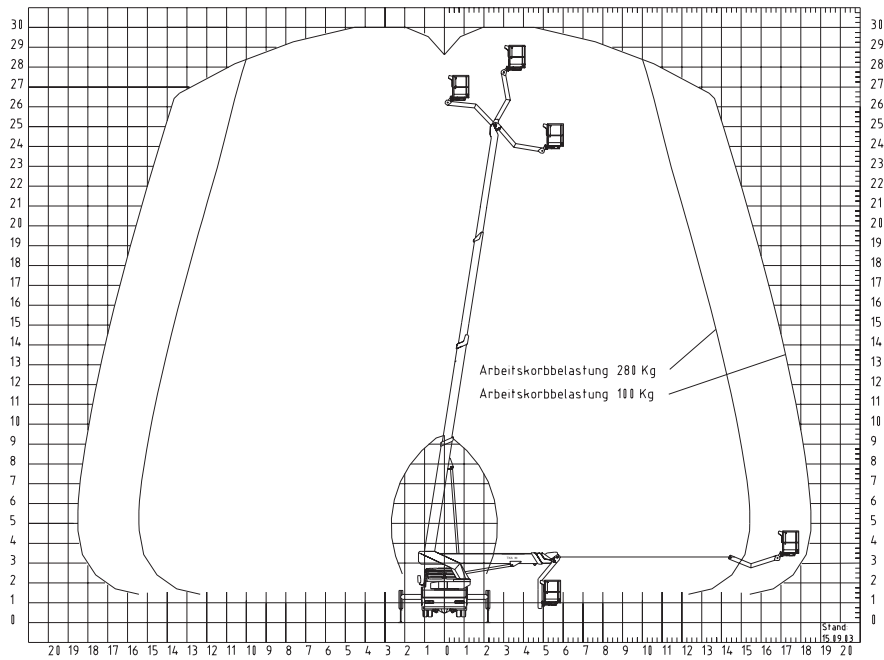
### Fahrzeug

zulässiges Gesamtgewicht	7,49 t
Durchfahrhöhe (H)	ca. 3,40 m
Gesamtbreite (B)	ca. 2,55 m
Gesamtlänge (L)	ca. 7,80 m
Radstand (R)	ca. 3,60 m

### Hubarbeitsbühne

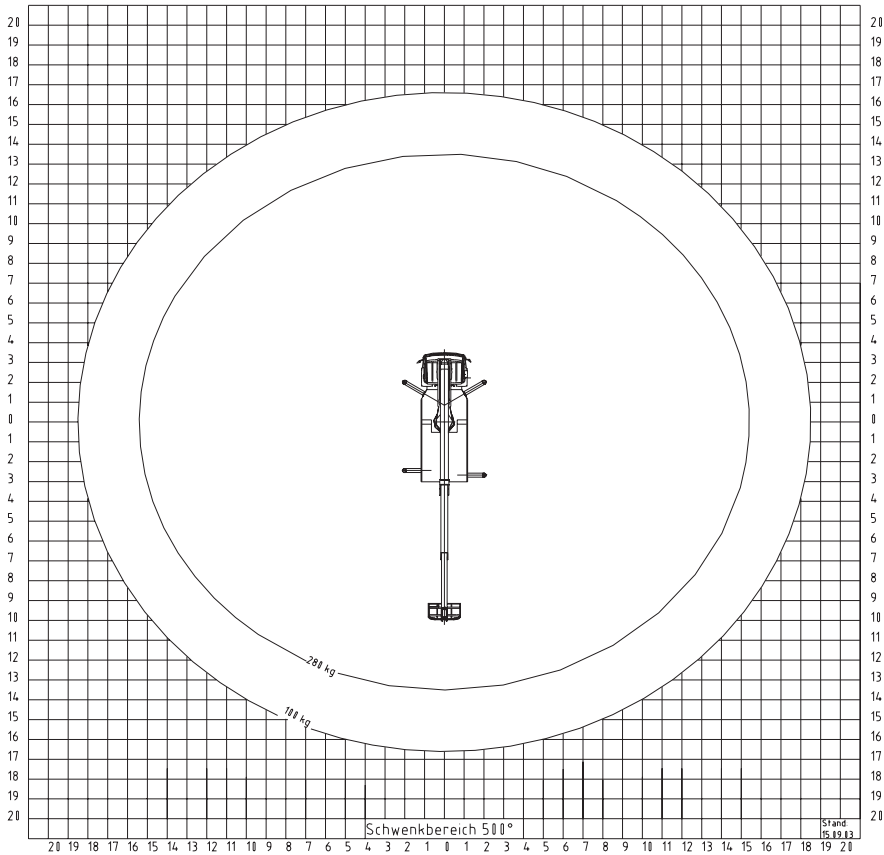
max. Arbeitshöhe	30,00 m
max. Plattformhöhe	28,00 m
max. seitl. Reichweite bei 280 kg Korblast (bei 90° Korbdrehen und max. Neigung 0,5°)	15,40 m
max. seitl. Reichweite bei 100 kg Korblast (bei 90° Korbdrehen und max. Neigung 0,5°)	18,50 m
max. seitl. Reichweite bei 280 kg Korblast (bei 45° Korbdrehen)	14,75 m
max. seitl. Reichweite bei 100 kg Korblast (bei 45° Korbdrehen)	17,85 m
Stützweite, breite Abstützung	4,40 m
Stützweite, schmale Abstützung	2,25 m
Stützweite, einseitige Abstützung	2,25 m
max. Stützkraft vorn / Stütze (auf 7,5t)	57 kN
max. Stützkraft hinten / Stütze (auf 7,5t)	40 kN
max. Flächenbelastung vorn / Stütze (auf 7,5t)	126 N/cm <sup>2</sup>
max. Flächenbelastung hinten / Stütze (auf 7,5t)	89 N/cm <sup>2</sup>
max. Stützkraft vorn / Stütze (auf 10t)	59 kN
max. Stützkraft hinten / Stütze (auf 10t)	45 kN
max. Flächenbelastung vorn / Stütze (auf 10t)	125 N/cm <sup>2</sup>
max. Flächenbelastung hinten / Stütze (auf 10t)	96 N/cm <sup>2</sup>
Schwenkwinkel, Drehturm	500 °
Hubwinkel, Korbarm (bei 90° Korbdrehen)	175 °
Hubwinkel, Korbarm (bei 45° Korbdrehen)	185 °
Drehwinkel, Korb	2 x 45 °
max. Personenzahl im Alu-Korb	3
max. Korbbelastung Alu-Korb	280 kg
max. Korbbelastung Baumpflegekorb	200 kg
max. Seitenkraft am Korb	400 N
Aluminium-Arbeitskorb (Standard)	820 x 1620 x 1135 mm
Baumpflegekorb	980 x 1260 x 1135 mm
zul. Neigung des Arbeitskorbes	+/- 5 °
zul. Neigung des abgestützten Fahrzeuges	0 °
zul. Windgeschwindigkeit	12,5 m/s
max. Arbeitsdruck	210 bar
Hydrauliköl	150 l
A-bewerteter Schallleistungspegel (geprüft nach. 2000/14 EG)	88 dB

**8 Kennfelder**



Kennfeldparameter sind keine zugesicherten Parameter. Es handelt sich um Baumusterprüfwerte, die infolge Fahrzeug- und ausstattungsbedingter Änderungen bzw. bauteilbedingter Toleranz (max. 5%) davon abweichen können.

Kennfeld TKA 30 KS  
Abstützung breit/breit



Kennfeldparameter sind keine zugesicherten Parameter. Es handelt sich um Baumusterprüfwerte, die infolge Fahrzeug- und ausstattungsbedingter Änderungen bzw. bauteilbedingter Toleranz (max. 5%) davon abweichen können.

Kennfeld TKA 30 KS  
Abstützung breit/breit