



HA18 PX

GELENKARBEITSBÜHNEN

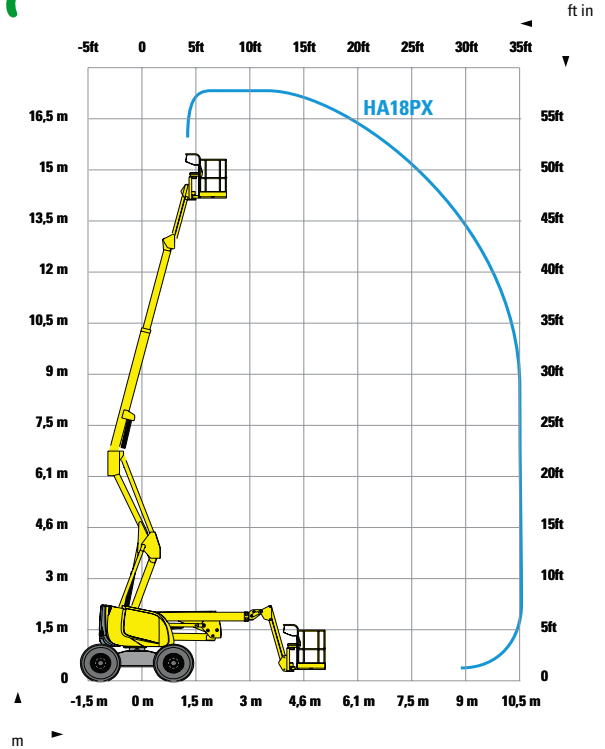
Shannon

Haulotte GROUP

TECHNISCHE EIGENSCHAFTEN

HA18 PX

Arbeitshöhe	17.3 m
Plattformhöhe	15.3 m
Maximale Reichweite	10.6 m
Gelenkpunkt	6.6 m
Maximale Tragfähigkeit	230 kg
F x G Plattformabmessung	1.8 x 0.8 m
A Länge	7.6 m
Transportlänge	5.9 m
B Breite	2.3 m
C Höhe im eingefahrenen Zustand	2.3 m
Höhe - Einlagerung	2.6 m
Vertikaler Schwenkbereich	140° (+70/-70)
Plattformschwenkbereich	180° (+90/-90)
Schwenkbereich des Oberwagens	360°
Überhang	0 m
D Radstand	2 m
E Bodenfreiheit	40 cm
Neigungsmesser	5°
Fahrgeschwindigkeit	0.8 - 5.5 km/h
Maximale Steigfähigkeit	50 %
Wenderadius - außen	3.75 m
Reifen - schaumgefüllt	385/65-22.5
Motor	31 kW - 42 hp
Tankkapazität des Hydrauliköls	100 l
Tankinhalt	72 l
Gesamtgewicht	8050 kg



STANDARDAUSSTATTUNG

- Vierradantrieb Allradlenkung
- 360° Endlosdrehung des Oberwagens
- Einsatz im Freien bis zu Windgeschwindigkeiten von 60 km/h
- Einfache Wartung durch ausschwenkbaren Motor
- 72 l Dieseltank, Tanköffnung in 1,50 m Höhe
- Neigungsmesser 5°
- Antriebsbatterien 12 V
- Notablass vom Arbeitskorb durch elektrische Notpumpe gewährleistet
- Freischaltung der Antriebsräder
- Betriebsstundenzähler
- Mechanische Drehkranzarretierung
- Abschlepp- und Kranösen

