



# H16 TPX

## TELESKOPARBEITSBÜHNEN

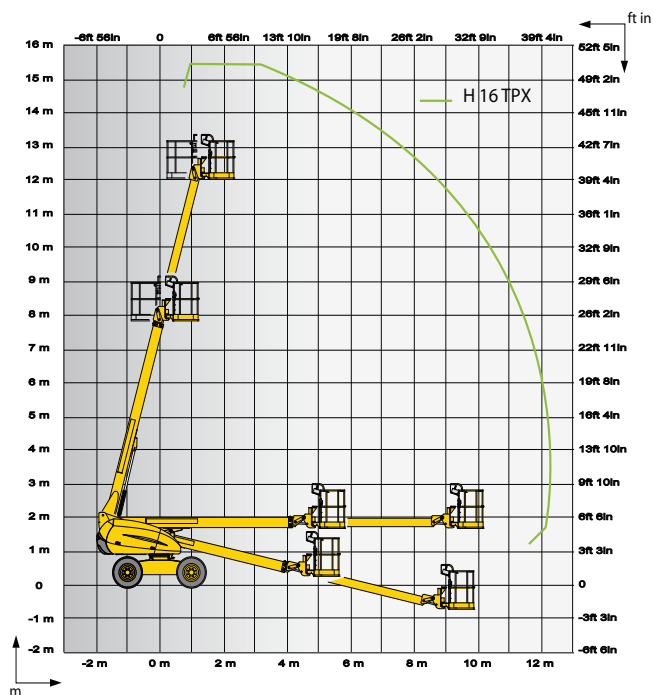
# Sabine

# Haulotte GROUP

### TECHNISCHE EIGENSCHAFTEN

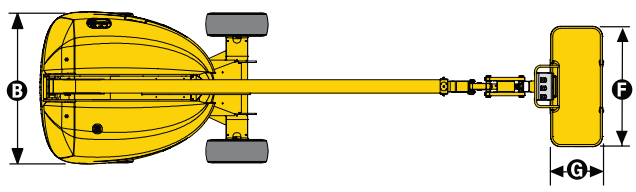
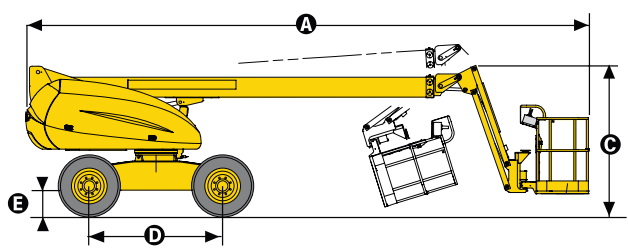
### H16 TPX

Arbeitshöhe	15.44 m
Plattformhöhe	13.44 m
Maximale Reichweite	12.3 m
Maximale Tragfähigkeit	230 kg
<b>F</b> x <b>G</b> Auslegerradius	1.8 x 0.8 m
<b>A</b> Länge	8.43 m
<b>H</b> Transportlänge	6.72 m
<b>B</b> Breite	2.3 m
<b>C</b> Höhe im eingefahrenen Zustand	2.2 m
<b>J</b> Transporthöhe	2.5 m
Vertikaler Schwenkbereich	140° (+70/-70)
Plattformschwenkbereich	180° (+90/-90)
Drehwinkel des Auslegers	+75°/-13°
Schwenkbereich des Oberwagens	360°
Seitlicher Überhang	85 cm
<b>D</b> Radstand	2 m
<b>E</b> Bodenfreiheit	35 cm
Neigungsmesser	5°
Fahrgeschwindigkeit	0,8 - 6 km/h
Maximale Steigfähigkeit	50 %
Wenderadius - außen	4.5 m
Reifen - schaumgefüllt	14-17.5
Motor	31,2 kW - 42,4 hp
Gesamtgewicht	6800 kg



### STANDARDAUSSTATTUNG

- Allradantrieb
- Neigungsmesser 5°
- 12 V elektrische Steuerung
- 12 V - 95 Ah - 450 A Batterie
- Korblastüberwachung
- Manuelles lösen der Bremse
- Hupe
- Notablass vom Arbeitskorb durch elektrische Notpumpe gewährleistet
- Betriebsstundenzähler
- Drehkranzarretierung
- Abschlepp- und Kranösen
- 2 Sicherheitsösen für Fallschutz



2420604480 - Wir behalten uns das recht vor, die technischen Daten dieses Dokuments ohne vorherige Benachrichtigung zu ändern - 02/2014